



ginep
ginecología privada

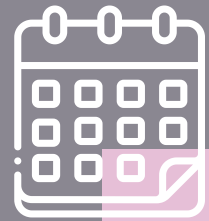
13 REUNIÓN CIENTÍFICA GINEP

24 Y 25 DE OCTUBRE DE 2024

Hotel NH Málaga

CP CLÍNICA PALACIOS
SALUD DE LA MUJER

Información general



FECHA

24 y 25 de octubre de 2024
JUEVES Y VIERNES
en jornada completa



SEDE

Hotel NH Málaga****
C. San Jacinto, 2
29007 - Málaga



ASISTENCIA

350 ginecólogos de
asistencia privada



AVALADO POR:



SEGO
Sociedad Española de
Ginecología y Obstetricia



Solicitada la acreditación de
formación continuada de las
profesiones sanitarias





ginep
ginecología privada



LA REUNIÓN ANUAL DE REFERENCIA EN GINECOLOGÍA PRIVADA ¿QUIERES SABER MÁS?

La Reunión Científica GINEP es uno de los encuentros nacionales del sector más demandados por los ginecólogos y, por tanto, una plataforma idónea para que las casas comerciales puedan tener oportunidad de contactar con estos especialistas, y sin duda, dar a conocer y/o actualizar los productos con los que trabajan.

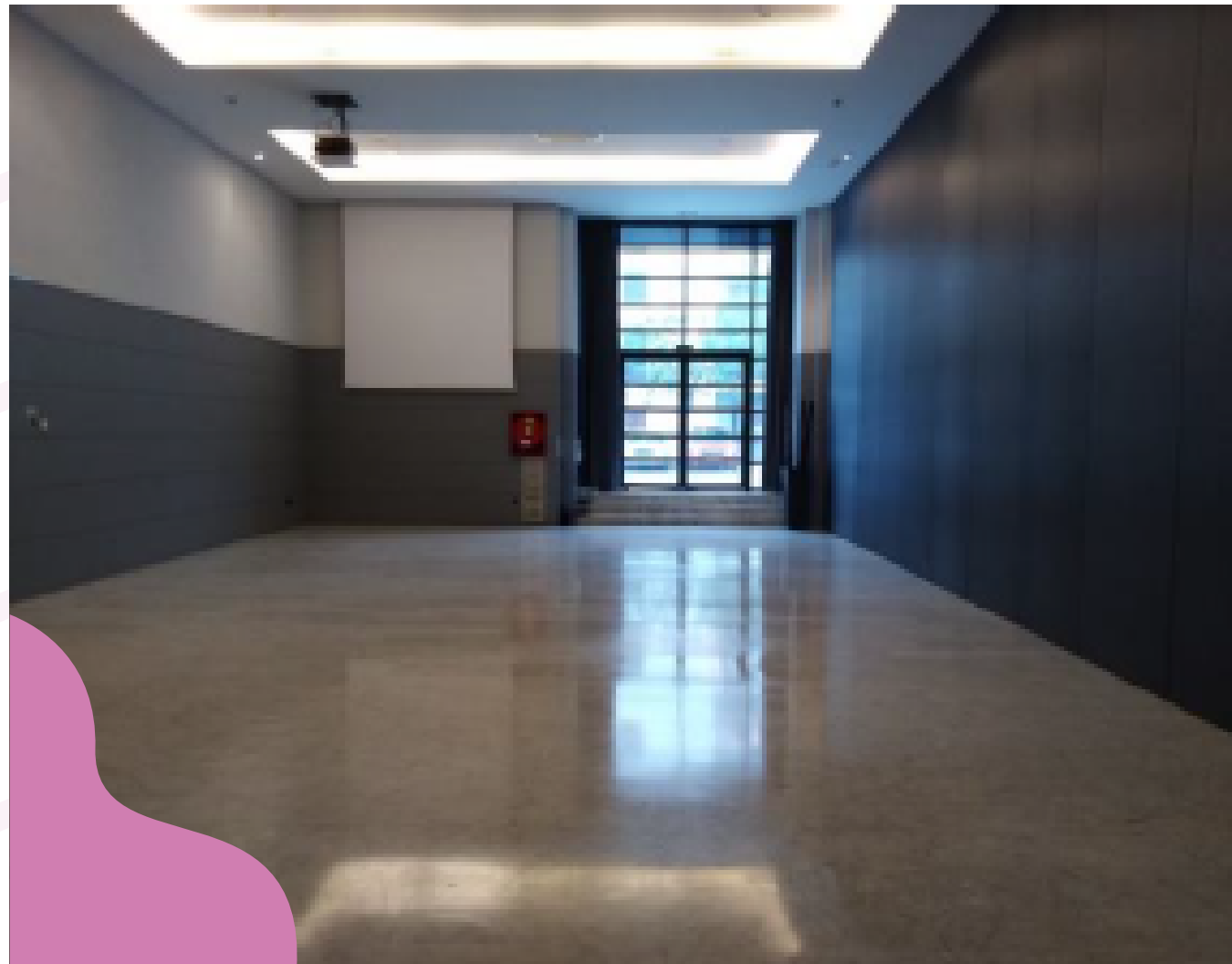
SEDE



Sede

La sala de conferencias se ubicará en los salones Arlequín y Tauromaquia, situados en la planta baja. Cuentan con luz natural y acceso directo desde la zona de exposición comercial y entrada principal. Capacidad para 350 personas.

La zona de exposición comercial se ubicará en la antesala a la sala de conferencias. En ella se ofrecerán los servicios de coffee break y comida de trabajo del viernes.





13^a
Reunión
científica
2024

Secretaría
técnica

Acceso
exposición
y sala

Escaleras
acceso
desde
hall
hotel

Acceso
patio exterior

Acceso
sala
plenaria

Sala
plenaria

Exposición
comercial

Málaga • 24 y 25 de octubre

FORMAS DE COLABORACIÓN



Exposición comercial

Se ofrece a las casas comerciales la posibilidad de participar con el montaje de un stand comercial en la zona de exposición comercial. El espacio contratado estará debidamente acondicionado y climatizado y se ha dispuesto tal y como se distribuye en el plano adjunto (pág. 6)

La contratación de un stand incluye:

- Espacio y toma eléctrica
- 8 inscripciones completas a la Reunión
- 4 pases de expositor

Cada empresa expositora aportará su propio stand o estructura modular cuyo montaje podrá realizarse con la empresa que consideren. No obstante, la Secretaría Técnica pone a disposición de los expositores los servicios de montaje de stands, alquiler de mobiliario y moqueta; así como cualquier otro servicio que puedan necesitar.

Stand 3x2m

7.500 Euros

Stand 3x1,5m

6.000 Euros



PROGRAMA CIENTÍFICO

El comité científico ofrece la posibilidad de participar en el programa científico con 3 opciones:

Conferencia
8.000 €

Participación
en mesa
redonda
7.000 €

Taller práctico
7.000 €

NOTA: los precios no incluyen los gastos derivados del ponente (viaje, alojamiento y honorarios). La Secretaría Técnica pone a su disposición la tramitación de estos servicios.

NEW

Conferencia

- Opción de participación exclusiva para aquellas empresas que presenten producto en el Congreso.
- Duración: 30 minutos
- Sala: plenaria
- Fecha: jueves 24 o viernes 25
- Audiencia: aforo completo de sala
- Incluye: 5 inscripciones completas a la reunión y 2 pases de patrocinador

Mesa redonda

- En cada mesa redonda se incluirá la participación de un máximo de 3 ponentes a los que el moderador de la mesa lanzará preguntas sobre la temática a tratar y cada participante tendrá su tiempo de respuesta. El Comité Científico busca ofrecer a los asistentes un programa dinámico, controvertido con el que crear debate y conocer de forma práctica los productos que están disponibles en el mercado.
- Ponente: la elección del ponente deberá ser aprobada por el comité
- Sala: plenaria
- Fecha: jueves 24 o viernes 25
- Audiencia: aforo completo de sala
- Incluye: 5 inscripciones completas a la reunión y 2 pases de patrocinador

talleres

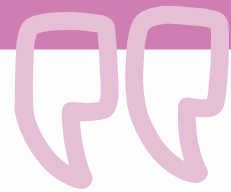
- Fecha: jueves 24 de octubre
- Duración: cada taller se realizará dos veces con una duración de una hora por taller (rotación 1 y rotación 2)
- Horarios:
 - Primera rotación: de 11:00 a 12:00 horas
 - Segunda rotación de 12:30 a 13:30 horas
- Audiencia: entre 20 - 30 pax. por taller. A definir con la organización en función de la sala y el tipo de taller.
- Sala: consultar con la secretaría técnica las opciones disponibles.
- Incluye: 2 inscripciones completas a la reunión y 2 pases de patrocinador

La participación con un taller incluye el alquiler de la sala y los medios audiovisuales básicos:

- Pantalla y proyector
- Ordenador
- Pasador de diapositivas
- Megafonía
- Microfonía: diadema + micro de mano
- Asistencia técnica

En caso de precisar asistencia técnica en exclusiva durante el taller, el coste son: 200 Euros

Paquetes de inscripción



¿Qué incluyen las inscripciones?

DOCUMENTACIÓN DEL
CONGRESO


CERTIFICADOS DE CRÉDITOS
OFICIALES

ACCESO A LA EXPOSICIÓN
COMERCIAL Y AL
PROGRAMA CIENTÍFICO:
*conferencias y talleres (hasta
completar aforo)*

COFFEE Y LUNCH DE
TRABAJO

DIPLOMA DE ASISTENCIA

CENA DE LA REUNIÓN **NEW**



PAQUETE
10 inscripciones
3.200 Euros

PAQUETE
30 inscripciones
9.000 Euros

PAQUETE
50 inscripciones
14.000 Euros

INSCRIPCIÓN
INDIVIDUAL
380,00 Euros

Otras formas de colaboración



TENEMOS
DISPONIBLE LA
FÓRMULA QUE
MEJOR TE ENCAJE

Zona de descanso,
área WIFI



Inserción de
material en carteras



Cartera o carpeta de
Congresista.



Cuaderno y/o
bolígrafo



Servicios de
restauración



Spot publicitario en
sala plenaria y/o
talleres



Identificadores y
lanyards



APP de la Reunión



Sistema de lectura
de códigos QR de
los asistentes



SI ESTÁS INTERESADO EN CUALQUIERA DE ESTAS OPCIONES, POR FAVOR CONTACTA CON LA SECRETARÍA TÉCNICA PARA CONCRETAR LOS DETALLES DE PARTICIPACIÓN.

Condiciones de cancelación

Desde la contratación y hasta el 20 de junio de 2024 los gastos de cancelación son del 15%.

Pasada esta fecha, los gastos de cancelación serán del 100%.

Las devoluciones se harán una vez finalizado el congreso en el plazo de un mes.

Las cancelaciones deben ser realizadas por escrito y notificadas a la Secretaría Técnica:

ginep@meetandforum.com

Alojamiento

Para su alojamiento en Málaga durante la Reunión, ofrecemos precios especiales en el hotel sede del evento. Si está interesado en hacer una reserva o tener más información, rogamos contacte con la Secretaría Técnica:

Persona de contacto: Belén Bañegil - belen.banegil@meetandforum.com



ginep
ginecología privada

www.ginep.es



@reunionginep



@reunionGINEP

meet & forum

Paseo Santa María de la Cabeza, 66 Entro. - 28045, Madrid

camila.lejarraga@meetandforum.com

Telf. 606 83 88 84